

**JUNTAS DE EXPANSIÓN
METÁLICAS Y EN TELA**
TERMATIC® & FREEFLEX®

Juntas de Expansión

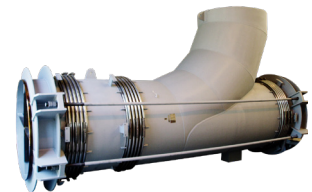
Las Juntas TERMATIC® son proyectadas para solucionar problemas de dilatación térmica y vibraciones en las más severas condiciones de operación. Permiten gran flexibilidad de proyecto, minimizan pérdidas de carga y de energía, reduciendo los costos de implementación e instalación, con el más elevado nivel de calidad y seguridad.

Fabricadas según las normas EJMA y ASME, por ingenieros y técnicos altamente especializados, Tedit posee una variada línea de producción de Juntas de Expansión Metálicas que incluye los tipos: Axial, Universal, Bisagra, Presión Balanceada y Cardánica.

Juntas de Expansión Metálicas - TERMATIC®



Junta de Expansión Axial Balanceada, con Hot Blanket



Junta de Expansión Universal Balanceada, con Derivación



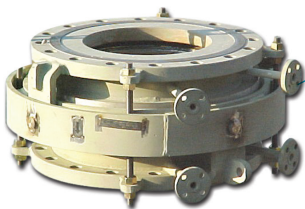
Junta de Expansión Universal Rectangular

Segmento: Minería
Aplicación: Usina de Beneficiamiento de Cobre



Junta de Expansión Universal Cardánica con Derivación

Segmento: Refinerías de Petróleo
Aplicación: Turbo Expansor - FCCU



Junta de Expansión Cardánica

Segmento: Usina Siderúrgica
Aplicación: "Tuyere Stock" de Alto Horno



Junta de Expansión Universal

Segmento: Usina Siderúrgica
Aplicación: Regenador del Alto Horno



Junta de Expansión Universal

Segmento: Usina Siderúrgica
Aplicación: Línea de Sopro de Aire Caliente



Junta de Expansión Universal con Derivación

Segmento: Usina Siderúrgica
Aplicación: Unidad de Laminación en Caliente



Junta de Expansión Universal Atirantada

Segmento: Industria Química
Aplicación: Tail Gas for Carbon Black



Junta de Expansión Axial Simple

Segmento: Refinerías de Petróleo
Aplicación: Unidad de Cracking Catalítico



Metálicas y En Tela

Desarrolladas para uso en rigurosas condiciones de servicio y fabricadas en los formatos circular, cuadrada o rectangular las juntas FREEFLEX® son ideales para absorber dilatación térmica y vibraciones de ductos de aire y gases de proceso.

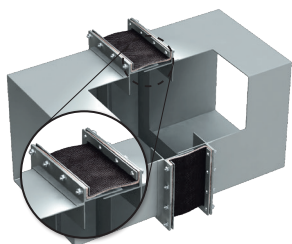
Son aplicadas en ductos de calderas, turbinas a gas, hornos incineradores, fundiciones. En fábricas de: Cemento, Petroquímicas, Papel y Celulosa, Refinerías de Petróleo, Productos Alimenticios, entre otras.

Juntas de Expansión En Tela - FREEFLEX®

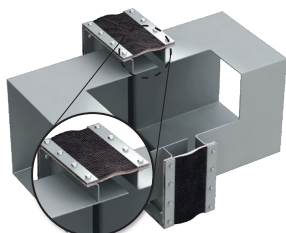


TIPOS CONSTRUCTIVOS

CARRETEL

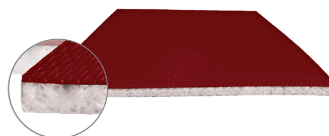


TUBULAR



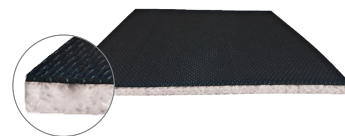
TIPOS DE TELA

SERIE QUALITY



Tela de Fibra de Vidrio recubierto con Silicona

SERIE PREMIUM



Tela de Fibra de Vidrio con película y recubrimiento de PTFE

Tela Compensadora	Límite de Temperatura (°C)	Presión Límite (bar)	Clasificación de los Servicios	
TAR	150	0,2	Vibración Sin Ataque Ácido aire caliente, gases de proceso sin azufre.	MENOS AGRESIVO
TSU	250	0,2	Sin Ataque Ácido aire caliente, gases de proceso sin azufre.	
TMU	500	0,2		
TSX	250	0,2	Con Ataque Ácido Moderado gases con trazos de azufre y sin formación de condensado ácido	
TMX	500	0,2		
TMT	315	0,2	Con Ataque Ácido Elevado gases con presencia de azufre y sin formación de condensado ácido.	MÁS AGRESIVO
THS	530	0,4		
THG	700	0,2		
THM	1000	0,2		
THH	1200	0,2		
TMA	315	0,4	Con Ataque Ácido Severo gases con presencia de azufre y formación de condensado ácido.	

Instalación de Juntas de Expansión FREEFLEX® en industria del segmento siderúrgico.



Junta de Expansión No-Metálica Segmento: Minería

Diametro: 1710mm
Ancho: 1700mm
Fuelle: Freeflex THS
Año: 2022
Aplicación: Horno eléctrico
Temperatura: 200°C
Presión: 0,2 kgf/cm²



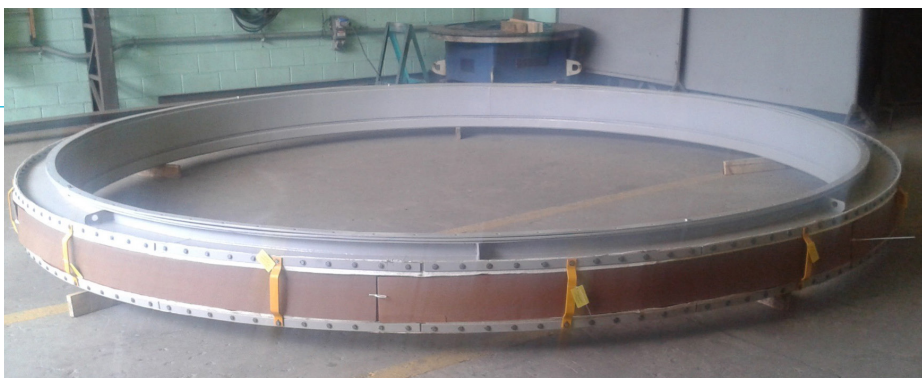
Junta de Expansión No-Metálica Segmento: Papel y Celulosa

L x L: 3000 x 2700mm
Ancho: 500mm
Fuelle: Freeflex THS
Año: 2018
Aplicación: Junta Salida de Economizador de Caldera
Temperatura: 220°C
Presión: -0,05kgf/cm²



Junta de Expansión No-Metálica Segmento: Acería

Diametro: 5000mm
Ancho: 380mm
Fuelle: Freeflex TSx
Año: 2016
Aplicación: Entrada de Filtro de Manga
Temperatura: 250°C
Presión: -0,06kgf/cm²



Junta de Expansión No-Metálica Segmento: Acería

L x L: 6000 x 5000mm
Ancho: 308mm
Fuelle: Freeflex TSx
Año: 2016
Aplicación: Salida de Filtro de Manga
Temperatura: 250°C
Presión: -0,06kgf/cm²



Junta de Expansión No-Metálica Segmento: Offshore

L x L: 1790 x 3080mm
Ancho: 807mm
Fuelle: Freeflex TPP
Año: 2015
Aplicación: Salida de Gases Calientes de Turbina
Temperatura: 650°C
Presión: -0,21kgf/cm²





DIFERENCIALES TÉCNICOS

Teadit realiza servicios técnicos en paradas de mantenimiento con equipo entrenado y especializado para ejecutar, con perfección, la instalación, mantenimiento y reparaciones de juntas de Expansión en el campo.

Además, nuestros técnicos van al cliente a especificar el mejor producto y orientar las instalaciones según la necesidad y en el momento que sea generada.

Todo ese trabajo es rigurosamente registrado, generando al cliente datos y análisis que comprueban la eficiencia y calidad de Teadit.

Montaje en Terreno



Inspección técnica mediante Termografía



Servicio de Encapsulación



Fabricación de Juntas de Grandes Diámetros



Reparación y Mantenimiento



Identificador de Aleaciones Metálicas





Sellando para un futuro más verde y seguro

Teadit desarrolla y fabrica amplia gama de soluciones de sellado para alcanzar la meta de cero fugas y reducir las emisiones a los más bajos niveles obtenidos en importantes industrias.



Los parámetros de aplicación indicados en este folleto son típicos. Para cada aplicación específica deberá ser realizado un estudio independiente y una evaluación de compatibilidad. Consultenos con relación a recomendaciones para aplicaciones específicas. Un error en la selección del producto más adecuado o en su aplicación puede resultar en daños materiales y/o en serios riesgos personales, siendo que Teadit no se responsabiliza por el uso inadecuado de las informaciones constantes en el presente folleto, ni por imprudencia, negligencia o impericia en su utilización, colocando sus técnicos a disposición de los consumidores para aclarar dudas y dar orientaciones adecuadas en relación a aplicaciones específicas. Estas especificaciones están sujetas a cambios sin previo aviso, siendo que esta edición substituye todas las anteriores.

Itatiba, BRASIL • Campinas, BRASIL • Buenos Aires, ARGENTINA • Houston, USA • Kirchbichl, AUSTRIA • Baroda, INDIA

TEADIT JUNTAS
Av. Mercedes Benz, 390
Campinas - SP - Brasil
CEP: 13054-750 • Tel: +55 19 3765-6500
export@teadit.com.br

TEADIT INDÚSTRIA E COMÉRCIO
Av. Henry Bobst, 401
Itatiba - SP - Brasil
CEP: 13251-716 • Tel: +55 19 3765-6500
export@teadit.com.br

www.teadit.com